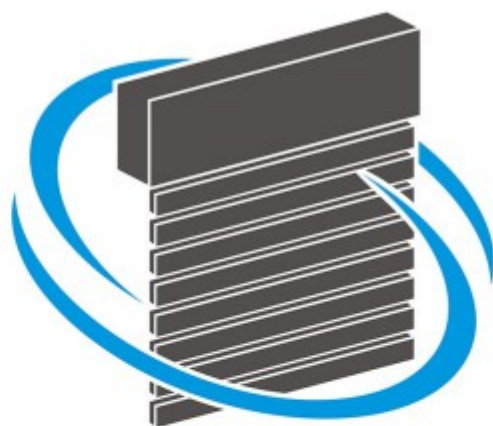


# INSTRUKCJA MONTAŻU ROLET ZEWNĘTRZNYCH

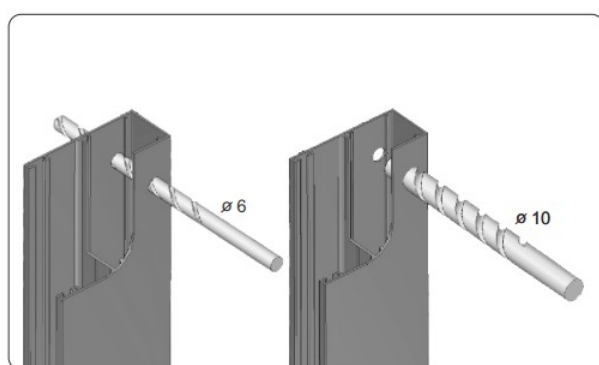


**RoletLux**

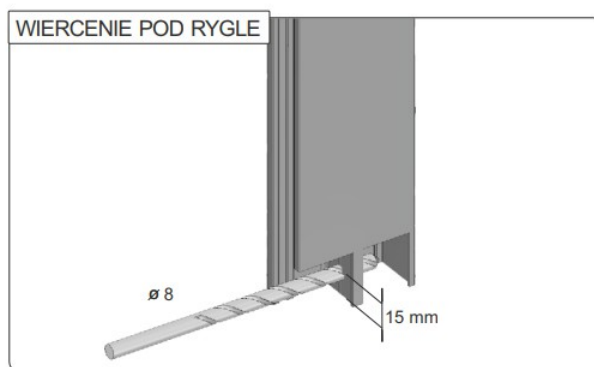
## Przed przystąpieniem do montażu rolety należy zapoznać się z poniższą instrukcją.

W czasie transportu i składowania roleta powinna leżeć poziomo na podłożu zabezpieczonym przed uszkodzeniem skrzynki. Rolet nie należy stawiać na bocznej ściance. Wszelkie przeróbki lub zmiany w konstrukcji rolety mogą być przeprowadzane tylko po konsultacji z producentem. Rolety należy montować na równej powierzchni.

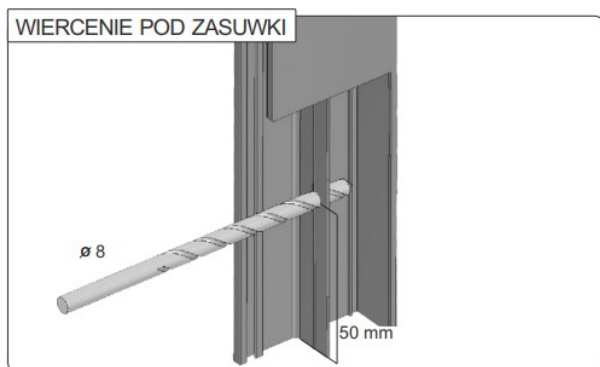
### Bezpośrednio przed montażem rolety należy rozpakować ją i sprawdzić czy są wszystkie elementy niezbędne do jej zamontowania.



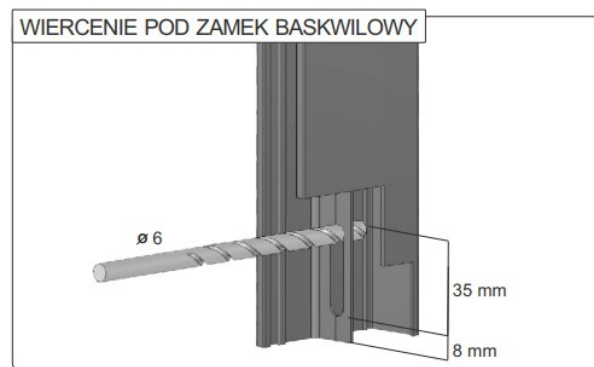
1. Nawiercić otwory w prowadnicach. Wiertłem o średnicy 6mm wykonać otwór przez dwie komory prowadnicy, a wiertłem o średnicy 10mm zwiększyć otwór tylko w pierwszej komorze od strony zewnętrznej prowadnicy.



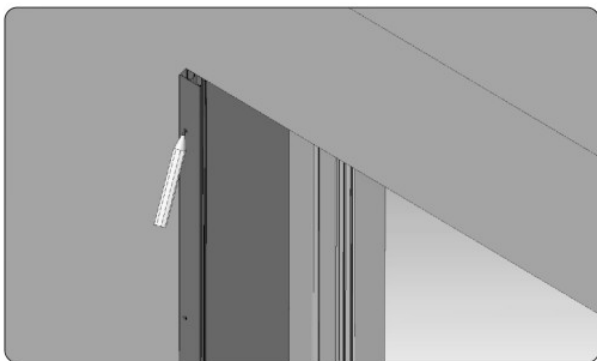
2. W przypadku montażu rolety z ryglami automatycznymi przewiercić środkową część prowadnicy wiertłem o średnicy 8 mm w odległości 15 mm od dolnej krawędzi.



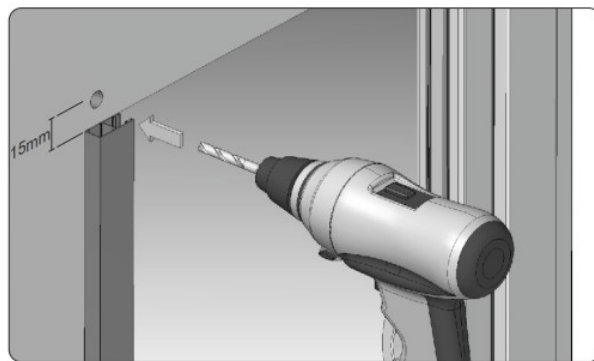
3. W przypadku montażu rolety z zasuwkami przewiercić środkową część prowadnicy wiertłem o średnicy 8 mm w odległości 50 mm od dolnej krawędzi.



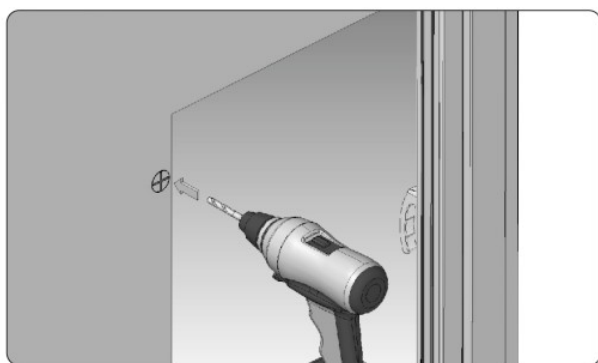
4. W przypadku montażu rolety z zamkiem baskwilowym wyfrezować środkową część prowadnicy wiertłem o średnicy 6 mm w odległości 8 mm od dolnej krawędzi. Otwór powinien mieć długość 35 mm.



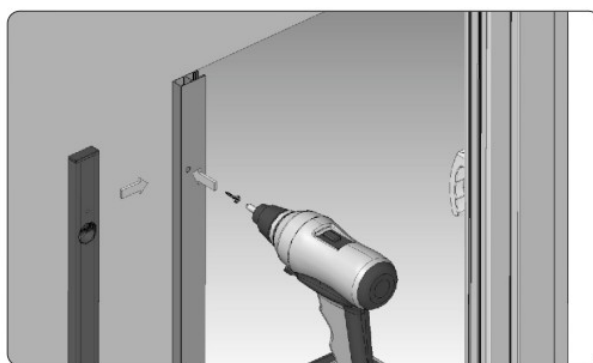
5. Przyłożyć nawiercone prowadnice do ściany i zaznaczyć otwory na kołki montażowe.



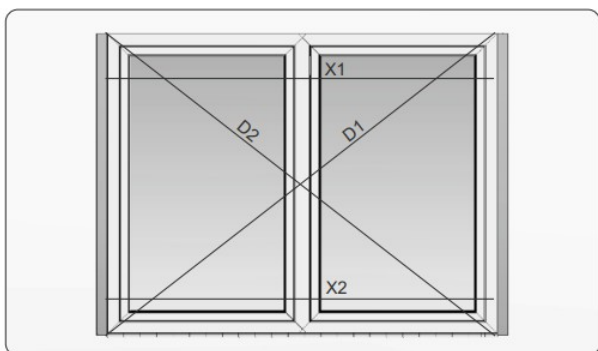
6. Na ścianie zaznaczyć miejsce przewiercenia pod taśmę lub linkę. Następnie wywiercić otwory 1,5cm nad górną częścią prowadnicy na środku komory wprowadzającej stopkę skrzynki.



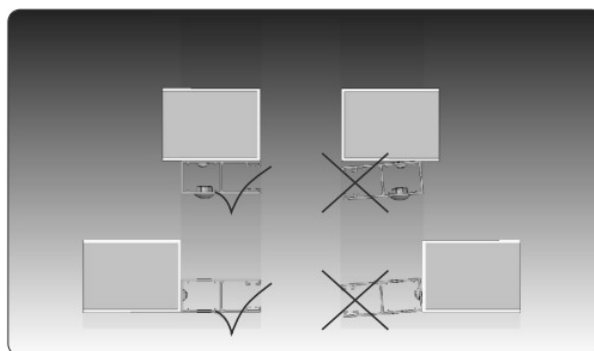
7. W zaznaczonych miejscach na ścianie wywiercić otwory pod kołki rozporowe. Długość i rodzaj dostosować do rodzaju podłoża. Włożyć kołki w wywiercone otwory.



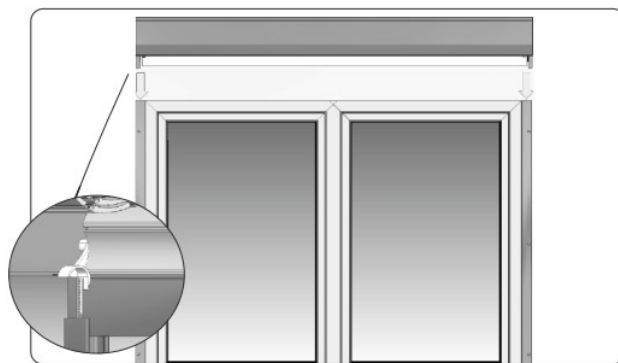
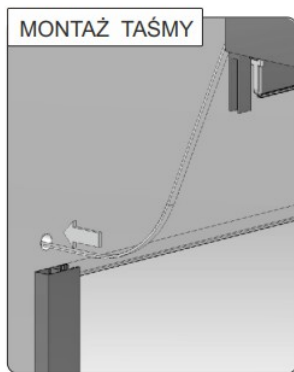
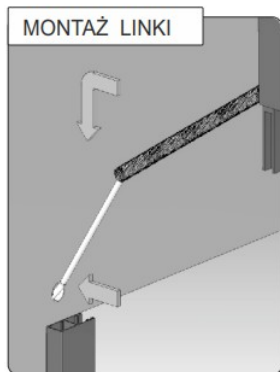
8. Przykręcić i wyrównać przy pomocy poziomici prowadnice na montowanej powierzchni.



9. Zmierzyć wymiar X1 i X2 prowadnicy na dole i u góry oraz obie przekątne D1 i D2 - rozbieżność między wymiarami X1 i X2, oraz D1 i D2 nie powinna przekraczać 2mm.

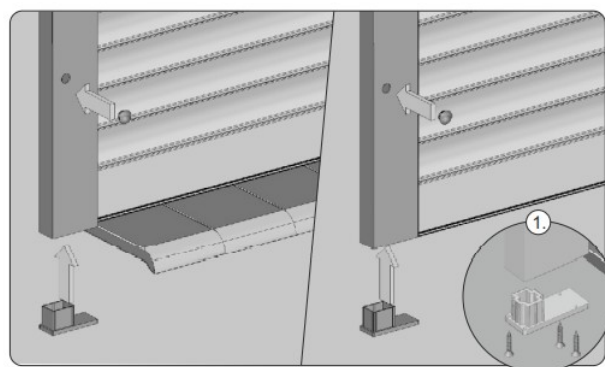
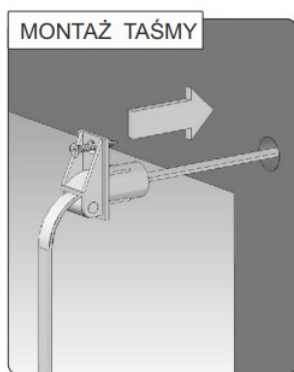
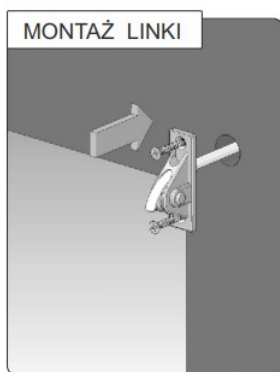


10. Po lewej prawidłowo zamontowane prowadnice.



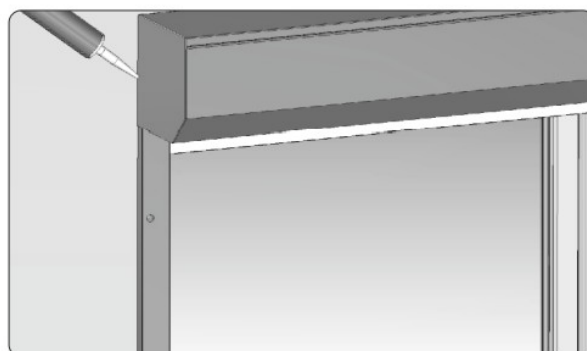
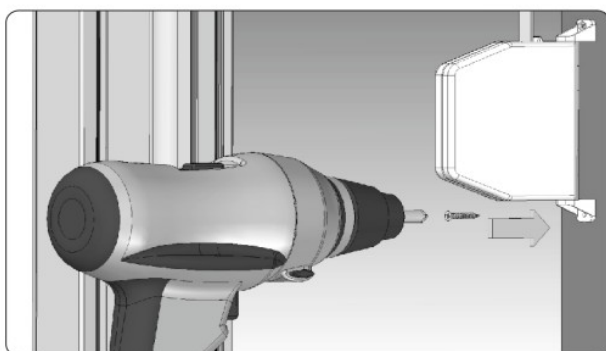
11. Przełożyć taśmę lub linkę przez otwór do wewnątrz budynku.

12. Dokładnie nasunąć skrzynkę na prowadnicę, ostrożnie wprowadzając trzpienie bocznych w górną część prowadnic. Sprawdzić poprawność zamontowania ślizgaczy piór.



13. Przeprowadzić przez przelotkę taśmę lub linkę, następnie przelotkę za pomocą kołka rozporowego zamocować do ściany.

14. Dokręcić wkręty w prowadnicach, a następnie włożyć zaślepki maskujące oraz w razie potrzeby zamontować zatyczki dolne prowadnic.



15. Zamontować zwijacz pionowo w stosunku do wyjścia linki lub taśmy z przelotki. Zwijacz powinien się znajdować na wysokości od 0,9m do 1,3m od podłoża.

16. Zalecamy po zamontowaniu rolety wypełnić górne i boczne szczeliny między murem a roletą silikonem w celu dodatkowego uszczelnienia i zabezpieczenia przed wodą.

## **ZASADY BEZPIECZEŃSTWA:**

1. Nie dopuścić do całkowitego wciągnięcia pancerza do skrzynki rolety.
2. Nie dopuścić do przewinięcia pancerza na rurze nawojowej rolety podczas opuszczania.
3. Nie należy przebywać w obrębie pracy rolety podczas jej otwierania i zamykania.
4. Należy zwrócić uwagę aby podczas opuszczania pancerz rolety nie natrafił na żadną przeszkodę.
5. Wszelkie prace związane z naprawą lub wymianą uszkodzonych części rolety może wykonać tylko przeszkolona osoba. Samodzielne próby naprawy rolety mogą skutkować utratą gwarancji.
6. Podczas mrozów rolety mogą przymarzać. Należy wtedy stronić od gwałtownych ciągnięć i zrezygnować przy mocno zamrożonych roletach z otwierania czy zamykania.
7. W czasie spodziewanych opadów śniegu lub silnych mrozów zaleca się wyłączenie automatyki czasowej i obsługiwanie rolet przy pomocy wyłącznika, kontrolując ich otwieranie i zamykanie.
8. W okresie zimowym może nastąpić oblodzenie i przymarznięcie pancerza do podłoża. Próba otworzenia w takiej sytuacji rolety może doprowadzić do rozerwania pancerza (zwłaszcza przy napędzie elektrycznym). W okresie opadów śniegu lub dużych mrozów przed uruchomieniem rolety należy sprawdzić czy na parapecie lub w prowadnicach nie ma lodu lub śniegu. W przypadku stwierdzenia oblodzenia rolety należy delikatnie skruszyć lód lub poczekać na jego stopnienie.

**OSTRZEŻENIE – POSTĘPOWANIE WEDŁUG  
NINIEJSZEJ INSTRUKCJI JEST ISTOTNE DLA  
BEZPIECZEŃSTWA OSÓB.**